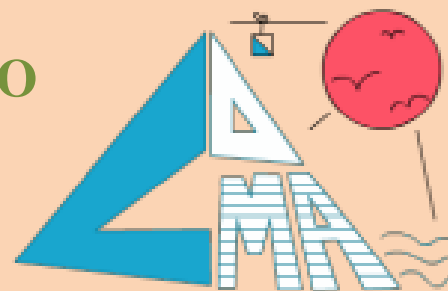


FINAL JJDDMM DE ORIENTACIÓN
III PRUEBA DE CADEBA
III CARRERA DEL CIRCUITO
PROVINCIAL

Sábado 11 de Febrero de 2011.



Recepción:

- Participantes de los JJDDMM: de 09:15 a 09:30 h.
- Participantes de los Cadeba: de 9:30 a 10:00 h
- Participantes del Circuito Prov: de 10:00 a 11:00 h

Salidas: a partir de las 09:45 h.

1. Primero saldrán los participantes de los JJDDMM,
2. después los participantes de CADEBA
3. y a partir de las 11:00 los deportistas del Circuito Provincial.

Las horas de salida de los JJDDMM y de los CADEBA estarán publicadas en la página web del club previamente a la carrera y **no serán cambiadas bajo ningún concepto;** aquellas personas que lleguen tarde a su hora de salida saldrán con el retraso correspondiente. Los participantes del Circuito obtendrán la hora de salida en la recepción del evento.

Los deportistas no podrán deambular por fuera de la zona de recepción y salida ni antes ni después de la competición.

Los participantes en la categoría Familiar, caso de participar en otros recorridos individuales, deberán hacer el Familiar en último lugar.

Meta: será cerrada una hora después de la última salida. ...

Inscripciones: **antes del jueves día 9 de Febrero** a través del formulario de la web www.clubcoma.org . Solo tendrán que inscribirse los deportistas del Circuito Provincial, ya que los de JJDDMM y CADEBA ya estarán inscritos por su vía específica (ver secciones correspondientes en la web). Aquellas personas que no se inscriban a tiempo no dispondrán de mapa el día de la prueba.

Categorías:

PROMOCION	1. Correlín: para niños de 2 a 8 años
	2. Iniciación básica: para interesados en dar sus primeros pasos en éste deporte y pensada principalmente para menores de entre 8 y 14 años.
	3. Iniciación avanzada: para mayores de 15 años interesados en iniciarse en la orientación. Es una categoría un poco más exigente que la anterior.
	4. Familiar: categoría destinada para correr en pareja o en familia con circuitos de poca dificultad. Deben correr un mínimo de 2 miembros de la misma familia que deben ir juntos y entrar a la meta a la vez. La inscripción será con los apellidos familiares.
OFICIALES	D10/H10 hasta 10 años inclusive, cumplidos a lo largo de 2012
	D12/H12 hasta 12 años inclusive, cumplidos a lo largo de 2012
	D14/H14 hasta 14 años inclusive, cumplidos a lo largo de 2012
	D16/H16 hasta 16 años inclusive, cumplidos a lo largo de 2012
	D18/H18 hasta 18 años inclusive, cumplidos a lo largo de 2012
	D21/H21. Categoría absoluta de máxima dificultad: participación abierta a cualquiera.
	D21/H21-B. Categoría abierta. Para gente que viene de categorías de iniciación
	D35/H35 veteranos/as nacidos antes de 1977
D45/H45 veteranos nacidos antes de 1967	

Cuotas:

Participantes de los JJDDMM ya estarán inscritos a través de sus colegios.

Participantes de los CADEBA: ver apartado CADEBA en la web del COMA

Otros:

	CUOTA
Correlín:	1 €
Federados (20 años y menores)	2 €
Federados (mayores 21 años)	3 €
Iniciación básica e iniciación avanzada	3 €
Familiar (cada miembro)	3 €
No federados menores 20 años (incluye seguro):	3 €
No Federados mayores 20 años (incluye seguro):	4 €

Zona de salida: Estará señalizado el acceso a la zona de competición desde la entrada al Parque Tecnológico.

Premios: tras la competición se procederá a las entregas de premios de:

- 13:00aprox.: Circuito Provinciales 2011 de orientación a pie y OBM
- 13:30aprox.: JJDDMM 2011/12



Descripción de controles: PROXIMAMENTE

Para dudas con la simbología de la descripción de controles, visitar la página del club www.clubcoma.org

Recorridos:

CATEGORIA	SEXO	CONTROLES	DISTANCIA
Benjamín	M		
Benjamín	F		
Alevín	M		
Alevín	F		
Infantil	M		
Infantil	F		
Cadete	M		
Cadete	F		
Juvenil	M		
Juvenil	F		
Absoluto	M		
Absoluto	F		

IMPORTANTE:

DADO AL SITIO EN EL QUE ESTAMOS, ES MUY IMPORTANTE QUE SENSIBILICEMOS A TODOS LOS CORREDORES PARA QUE NO ENTREMOS EN LUGARES PRIVADOS. LOS CONTROLES NO ESTARAN PUESTOS EN SITIOS A LOS QUE NO SE PUEDA ACCEDER.

ASI PUES, DEBE QUEDAR MUY CLARO QUE NO DEBEMOS PASAR POR LOS ALREDERES DE LAS NAVES QUE HAY EN EL PARQUE.

SE RUEGA A LOS DELEGADOS DE LOS DIFERENTES CLUBES QUE DEN ESTAS INDICACIONES A SUS CORREDORE.

EL RESTO DE DEPORTISTAS QUE ACUDAN A LA COMPETICIÓN QUEDAN TAMBIEN AVISADOS.

PATROCINA:

